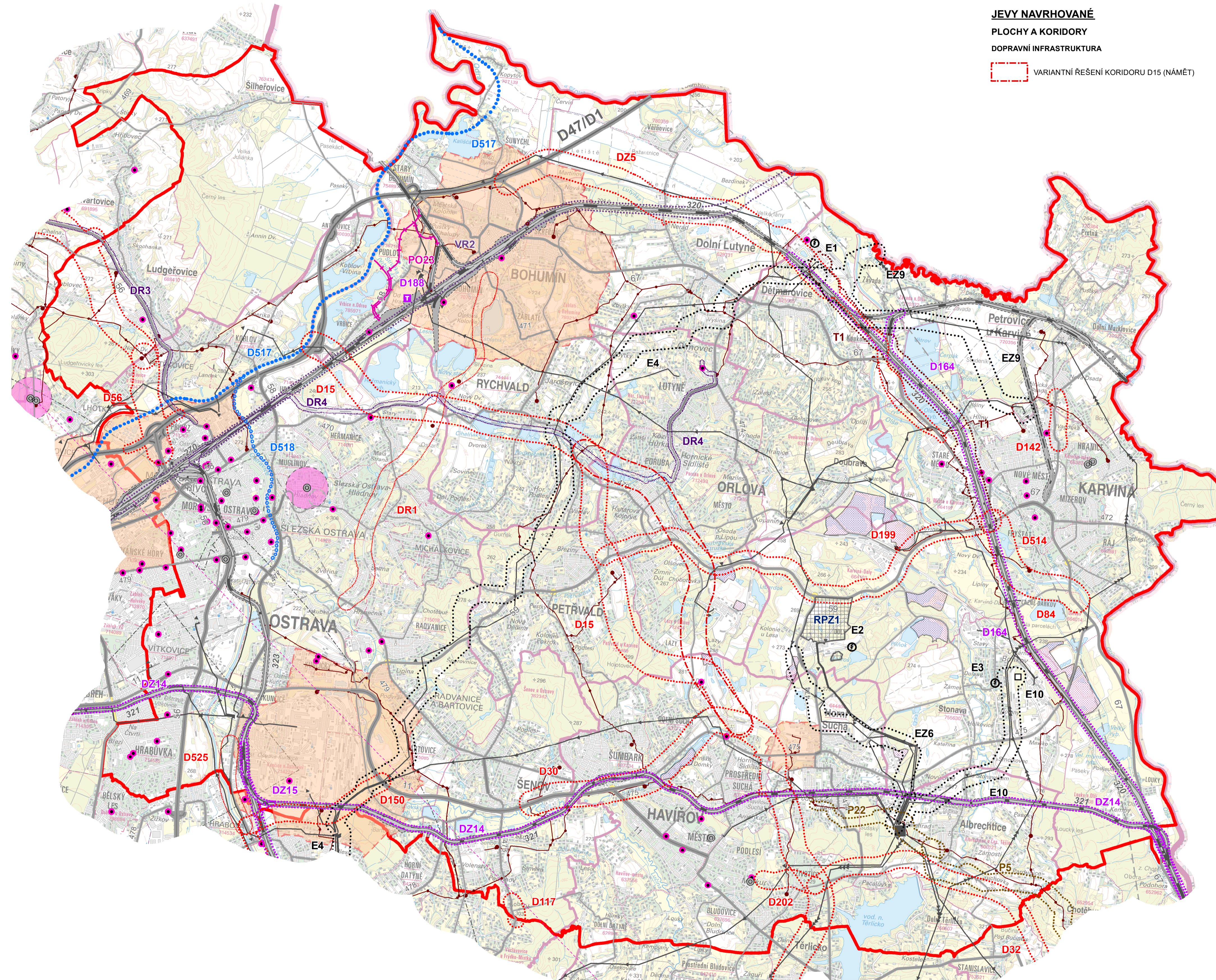


ÚZEMNÍ STUDIE

P.2 Civilizační hodnoty a limity využití území



JEVY NAVRHOVANÉ
PLOCHY A KORIDORY
DOPRAVNÍ INFRASTRUKTURA
VARIANTNÍ ŘEŠENÍ KORIDORU D15 (NÁMĚT)

JEVY INFORMATIVNÍ

- ADMINISTRATIVNÍ ČLENĚNÍ**
- HRANICE ZÁJMOVÉHO ÚZEMÍ
 - HRANICE STÁTU
 - HRANICE SPRÁVNÍHO OBVODU OBCE S ROZŠÍŘENOU PŮSOBNOSTÍ
 - HRANICE SPRÁVNÍHO OBVODU OBCE

Pozn. Pro čitelnost kartografického zobrazení byla data tohoto výkresu topologicky upravena.

JEVY NAVRHOVANÉ DLE ZŮR MSK

PLOCHY A KORIDORY

DOPRAVNÍ INFRASTRUKTURA

- SILNIČNÍ DOPRAVA
- ŽELEZNIČNÍ DOPRAVA
- VYSOKORYCHLOSTNÍ ŽELEZNIČNÍ TRÁŤ
- DOPRAVNÍ TERMINÁL, LOGISTICKÉ CENTRUM

TECHNICKÁ INFRASTRUKTURA

- ELEKTROENERGETIKA
- VÝZNAMNÁ ROZVODNA VVN/VVN NEBO VVN/VN
- ⊙ VÝZNAMNÝ ENERGETICKÝ ZDROJ
- PLYNOENERGETIKA
- TEPELNÝ NAPAJEČ

PROTIPOVODŇOVÁ OCHRANA

- OCHRANNÁ HRÁZ NEBO JINÉ OPATŘENÍ

OSTATNÍ

- PLOCHA PRO EKONOMICKÉ AKTIVITY

PLOCHY A KORIDORY ÚZEMNÍCH REZERV

DOPRAVNÍ INFRASTRUKTURA

- SILNIČNÍ DOPRAVA
- LEHKÁ KOLEJOVÁ DOPRAVA
- PRŮPLAVNÍ SPOJENÍ DUNAJ–ODRA–LABE
- VODNÍ CESTA

KÓDOVÉ OZNAČENÍ PLOCH A KORIDORŮ, ÚZEMNÍCH REZERV

- D15 SILNIČNÍ DOPRAVA
- D164 ŽELEZNIČNÍ DOPRAVA
- VR2 VYSOKORYCHLOSTNÍ ŽELEZNIČNÍ TRÁŤ
- D617 VODNÍ DOPRAVA
- E4 ELEKTROENERGETIKA
- P22 PLYNOENERGETIKA
- T1 TEPELNÁ ENERGETIKA
- PO23 PROTIPOVODŇOVÁ OCHRANA
- RPZ1 PLOCHA PRO EKONOMICKÉ AKTIVITY

LIMITY VYUŽITÍ ÚZEMÍ

DOPRAVA

- DÁLNICE I. TŘÍDY
- DÁLNICE II. TŘÍDY
- SILNICE I. TŘÍDY - ČTYŘPRUHÁ
- SILNICE I. TŘÍDY - DVOUPRUHÁ
- SILNICE II. TŘÍDY - ČTYŘPRUHÁ
- SILNICE II. TŘÍDY - DVOUPRUHÁ
- SILNICE III. TŘÍDY - ČTYŘPRUHÁ
- SILNICE III. TŘÍDY - DVOUPRUHÁ
- CELOSTÁTNÍ TRÁŤ
- REGIONÁLNÍ TRÁŤ

- ŽELEZNIČNÍ STANICE, OP ŽELEZNIČNÍ TRÁTĚ
- OP VZLETOVÉHO A PŘÍSTÁVACÍHO PROSTORU LETIŠTĚ

ENERGETIKA

- ELEKTRICKÉ VEDENÍ 400 KV
- ELEKTRICKÉ VEDENÍ 110 KV
- ROZVODNA 400/110 KV A 220/110 KV
- VTL PLYNOVOD
- REGULAČNÍ STANICE PLYNU VTL/VTL

SPOJE

- RADIOVÁ STANICE
- TELEVIZNÍ VYSÍLAČ
- OP VYSÍLAČE, ČESKÉ RADIOKOMUNIKACE, a.s.
- PÁTERNÍ RADIORELEOVÁ TRASA

ODPADOVÉ HOSPODÁŘSTVÍ

- KALIŠTĚ, ODVALY

ÚZEMÍ OBRANY A BEZPEČNOSTI STÁTU

- ZÓNA HAVARIJNÍHO PLÁNOVÁNÍ
- ZÁJMOVÉ ÚZEMÍ MO ČR NEBO MV ČR
- OP VYSÍLAČE (MO ČR NEBO MV ČR)

0 1 2 km

DOPRAVNÍ OBSLUŽNOST ÚZEMÍ V PROSTORU BOHUMÍN–RYCHVALD–PETŘVALD–ORLOVÁ–HAVÍŘOV–KARVINÁ S NAPOJENÍM NA NADŘAZENOU SÍŤ

L-plan **SUDOP PRAHA**

Územní studie

Civilizační hodnoty a limity využití území

Měřítko:	Datum:	P2
1 : 50 000	červenec 2024	Příloha č.